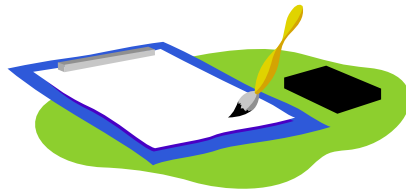


今年も残り数日となりました。今学期は、運動会や入谷っ子祭り、各学年で取り組んだお米作りや遠足・修学旅行など、子どもたちにとってそれぞれ素晴らしい思い出になったことと思っております。このような思い出を作ることができたのも、保護者の皆様や地域の皆様のご理解・ご協力に支えられてのことと大変感謝しております。誠にありがとうございました。

2学期の終了とともに、1年の締めくくりにもなります。学校でのことはもちろんですが、ご家庭での生活を含め、今年はどうな年だったか、どんなことを頑張ってきたか、家族の中でそれぞれ振り返ってみていただくのもよいと思います。そのことが、新しい年を迎えての子どもたちの目標設定につながっていくものと考えます。

身体に気をつけ、ご家族皆様が揃って元気に新年を迎えられることを願っております。

令和6年もどうぞよろしくお願いいたします。



1月の行事予定

月	火	水	木	金
1	2	3	4 学校閉庁日	5
8 成人の日	9 始業式 安全点検 B4日課下校 12:15 PTA 地区内 防犯パトロール (~22日)	10 B4日課下校 12:15 発育測定 (3・4年・ 支援級)	11 ブザー点検 発育測定 (5・6年) 給食開始	12 発育測定 (1・2年)
15 登校指導 民生委員・児童委員 あいさつ運動	16 教育相談日	17	18 書き初め展①	19 書き初め展② 避難訓練
22	23 教育相談日	24 委員会活動	25 読み聞かせ (1~3年)	26
29	30 委員会集会 教育相談日	31 委員会活動	2/1 安全点検 ブザー点検 新1年生保護者説明 会	2

※入谷っ子教室の予定につきましては「参加希望票」でご確認ください。

あゆみについて

本日、あゆみを児童へお渡ししました。ご家庭で一緒にご覧いただき、達成できたところは認め褒めてあげてください。課題があるところは、理解度を見とりながら声掛けをし、今後も引き続き指導していきます。

冬季休業中の生活について

冬季休業中は、外出の機会が多く、また、普段以上に児童がお金を手にする機会も多くなります。児童が安全に有意義な休みになるよう学校でも指導していきます。本日配付しました「冬季休業中の生活指導について」を一緒に確認していただき、ご家庭でもご協力いただきますようよろしくお願いいたします。

クロームブック持ち帰りについて

- 1、持ち帰り日 12月22日（金）【終業式】
- 2、持ってくる日 1月9日（火）【始業式】
- 3、その他
 - ・冬休み、クロームブックを持ち帰り課題に取り組みます。「座間市学習用端末（chromebook）活用ルール」をご確認いただき、児童が正しくクロームブックを使用し課題に取り組めるようご協力をお願いします。課題につきましては、各学年だよりでご確認ください。
 - ・持ってくる時には必ずクロームブック用の黒い袋に入れ、ランドセルに入れて持ってきてください。

街頭タペストリーへの参加について

児童の作品が自分たちの地域に飾られることにより、地域に対する愛着を育てていくことを目的として、2年生が絵を書き、タペストリーを作成しました。作成したものは座間駅前商店振興会の皆様が座間駅前周辺の街路灯に飾っていただきました。12月半ばから1月の半ば（予定）まで飾られるとのことです。2年生が頑張った作品をぜひご覧ください。

給食費について

1月の給食費引き落としは31日（水）、4,500円（手数料含）です。

お知らせ

- ・寒い日が続く中で、ポケットに手を入れて歩いている児童が時々見られます。転倒した時にすぐに手をつくことができないと大変危険です。学校でも指導しましたが、手袋の着用等の工夫をするなど、ご家庭でもお子さんと一緒にお話・確認をお願いします。
- ・書き初め展については、入谷小だより第9号をご覧ください。
- ・12月28日（木）と1月4日（木）を「学校閉庁日」として設定しています。その日は職員はおりませんので、事故等で緊急に連絡を要する場合に限り、下記へ連絡をお願いします。

学校閉庁期間中の緊急連絡先は学校教育課です。

電話：046-252-8739 時間：8時30分～17時15分

- ・学校は土日・祝日・学校閉庁日・12月29日（金）～1月3日（水）の冬季休業以外は通常通り開いています。教職員の勤務時間は、午前8時30分から午後5時までです。急に転出することになり手続きが必要になった場合は学校までご連絡ください。また、子どもに事故等がありましたら、警察への連絡とともに学校にもご連絡ください。

座間警察署：046-256-0110 入谷小学校：046-253-7211

- ・転出予定のある場合には早めに担任までお知らせください。