

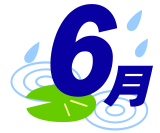


# 入谷小だより

第 3 号  
令和8年5月29日  
座間市立入谷小学校  
校長 武富 美由紀

梅雨の季節を迎え、雨に濡れた木々の緑がいつそう鮮やかに感じられる頃となりました。新年度が始まって2か月が過ぎ、子どもたちも学校生活に少しずつ慣れてきています。校内では、6年生が1年生に優しく声をかけたり、朝の準備や掃除の仕方を教えたりする姿が見られます。困っている1年生に寄り添うその姿から、最高学年としての自覚と頼もしさを感じています。1年生も安心して学校生活を送ることができてきており、ほほえましい光景が広がっています。

6月6日に土曜参観を行う予定です。学校での子ども達の様子を知ることができる良い機会です。ご来校をお持ちしています。



## 6月の行事予定

月	火	水	木	金	土
1 安全点検	2 プール (2年) PTA 地区防犯パトロール (~15日)	3 クラブ活動 歯科検診 (1・2・3年・欠席者)	4 田植え (4年) プール (3年)	5 田植え 予備日	6 土曜参観 B4日課 下校 12:10
8 振替休業	9 プール (6年) 林間学校説明会 (5年) 教育相談日 歯と口の健康週間 (~14日) 5年5校時日課下校 14:25	10 A4日課下校 13:30 (研究会のため)	11 プール (5年) 読み聞かせ (1~4年)	12 児童総会 (1校時) 心臓病2次心電図 (1年該当者)	
15 民生委員・児童委員あいさつ運動	16	17	18 プール (4年) 読み聞かせ (1~3年) 移動図書館	19 教育相談日 (AM)	
22	23 プール (支援級) 教育相談日	24 委員会活動	25 プール (2年) 心臓病2次検査 (1年該当者)	26	
29 着衣水泳 (6年)	30 巡回教育相談 教育相談日	7/1 安全点検 全校集会 (七夕)	2 プール (支援級) 個人面談① A4日課下校 13:30	3 個人面談② A4日課下校 13:30	

※入谷っ子教室の予定につきましては「参加希望票」でご確認ください。

※6月6日(土)は入谷小学校第49回開校記念日です。

### お願い

- ・学校では、下校時刻を守り自分の通学路を通り、遊ばずにまっすぐ帰るよう指導しています。ご家庭でも声かけ等ご協力をお願いいたします。
- ・これから梅雨の季節に向かい、雨の日が多くなってきます。レインコートを活用いただきますと風が強い日の対応や両手が空くなどのメリットがありますのでご家庭で検討をお願いいたします。
- ・9日~14日は歯と口の健康週間です。2~6年生は給食後も、歯磨きに取り組みます(9~12日)。歯ブラシセットの用意をお願いします。

## 林間学校説明会について

1 日 時：6月9日（火）14：45～

2 場 所：視聴覚室

※5年生以外の学年はいつも通りの時間に下校です。

## あいさつ運動について

座間市の民生委員・児童委員さんによる「あいさつ運動」が今年度も始まっています。入谷っ子の元気なあいさつが街中にあふれることを願っております。保護者の方々も、民生委員・児童委員さんによる運動が、児童の登校時間に合わせて行われていることをご承知おきください。（7：40～8：10頃です。）

【日程】 <1学期>

6月15日（月）

7月13日（月）

<2学期>

9月14日（月）

10月19日（月）

11月16日（月）

12月21日（月）

<3学期>

令和9年1月18日（月）

2月15日（月）

3月 8日（月）

## 米作りについて

今年度も全校で役割分担をしながら米作りに取り組んでいきます。「田植え」を4年生が行います。5年生が「稲刈り」を行います。その他の活動として、6年生が「はざかけ・稲結び」、3年生が「稲運び」、1年生が「落穂ひろい」、2年生が「案山子作り」等を行います。これらの活動は「入谷親藁会」の皆様にご指導・ご協力をいただきながら進めていきます。

## 土曜参観について

1 期 日 6月6日（土） 2～4校時 6月8日（月）振替休業

2 日 程 B4日課 2校時（9：30～10：15）5・6年生

3校時（10：30～11：15）1・2年生・携帯電話教室

4校時（11：20～12：05）3・4年生・特別支援学級・おこづかい教育出前教室

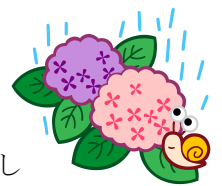
	携帯電話教室	おこづかい教育出前教室
時 間	10：30～11：15	11：20～12：05
場 所	視聴覚室（4階渡り廊下）	ワールドルーム（4階渡り廊下）
対 象	保護者	保護者
内 容	ネット依存・使いすぎ、ネットいじめ、個人情報について	無駄を避け、計画的な貯蓄を行い、目標を実現するお金の使い方をも身につけるための秘策

3 場 所 各学年だよりでご確認ください。

4 その他 ・詳しい注意事項については入谷小だより第2号をご覧ください。

## 土曜参観・林間学校説明会来校時についてのお願い

- ・未就学児の参観につきましては、ご家庭でのご判断にお任せしますが、参観する場合には体調等の管理をお願いいたします。また、目を離すことの無いよう安全面の管理もお願いいたします。
- ・来校される方は、名札着用をお願いします。体調に不安のある方は参観をお控えください。
- ・車での来校は禁止です。自転車は駐輪場に停めてください。
- ・室内履きをお持ちください。
- ・児童昇降口から校舎に入ってください、各教室前（林間学校説明会は視聴覚室前）で名簿にて受付をしてください。



## 遅刻・早退の送迎について

遅刻する場合には、保護者同伴の上教室までお子さんを連れてきてください。また、早退する場合は保健室または教室等に来ていただき確実に職員から引き取るようお願いいたします。児童の安全面を鑑み、昇降口や門等で待たせることはできません。

## 《職員紹介》

・6月から着任する職員を紹介します。

教諭

あおぞら2級を担当します。

（あおぞら2級の 教諭は国際教室を担当します。）